

XVR

Guida Rapida

Si prega di leggere con attenzione il manuale prima dell'utilizzo del dispositivo.

Per software e firmware far riferimento al sito www.lorwen.it oppure www.herospeed.net

Informazioni di sicurezza

- L'apparecchio deve essere installato in un luogo ben ventilato e lontano da fonti di calore. Non coprire i fori di areazione per evitare il surriscaldamento.
- L'apparecchio va montato in orizzontale ed evitare che sia soggetto a vibrazioni.
- Tenere il dispositivo in un luogo asciutto per evitare corto circuiti. Il dispositivo non è impermeabile.
- Non posizionare carichi pesanti sul dispositivo.
- Durante l'installazione o quando si effettua un intervento sul prodotto di staccare l'alimentazione.
- Alla fine della propria vita utile l'apparecchio deve essere smaltito separatamente dagli altri rifiuti.



1. Generali

- Questo manuale fa riferimento a diversi modelli di NVR. Fate attenzione al vostro modello di riferimento. Potrebbe contenere delle inesattezze legate ad aggiornamenti firmware. Per qualsiasi informazione fare riferimento al sito.

2. Informazioni di sicurezza

- L'apparecchio deve essere installato in un luogo ben ventilato e lontano da fonti di calore. Non coprire i fori di areazione per evitare il surriscaldamento.
- L'apparecchio va montato in orizzontale ed evitare che sia soggetto a vibrazioni.
- Tenere il dispositivo in un luogo asciutto per evitare corto circuiti. Il dispositivo non è impermeabile.
- Non posizionare carichi pesanti sul dispositivo.
- Durante l'installazione o quando si effettua un intervento sul prodotto di staccare l'alimentazione.
- Alla fine della propria vita utile l'apparecchio deve essere smaltito separatamente dagli altri rifiuti.

1. Installazione Hard disk

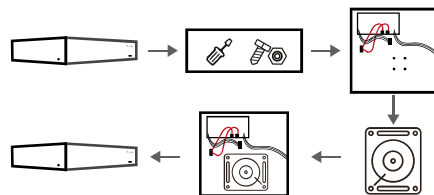
Passo 1: Rimuovere le viti e il coperchio

Passo 2: Connettere il cavo SATA e il cavo di alimentazione direttamente all'Hard disk

Passo 3: Inclinare l'XVR e allineare i fori dell'hard disk e fissarlo allo chassis avvitando le viti dall'esterno

Passo 4: Inserire il coperchio e fissare le viti

Diagramma di installazione:

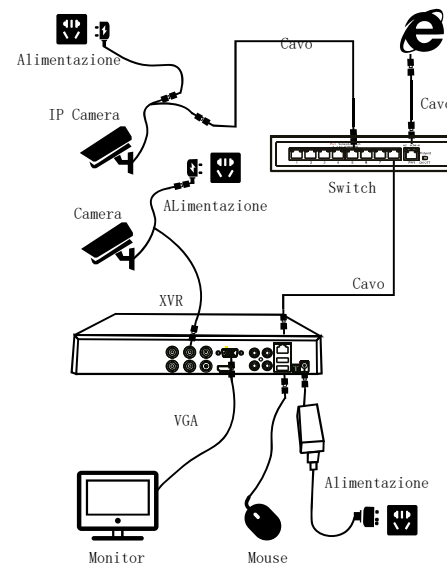


Attenzione Si prega di utilizzare solo dischi SATA. Staccare l'alimentazione prima di inserire il disco nella macchina. Se si possiede un hard disk rack rimuovere prima il disco dal rack e fissarlo poi sullo chassis del dispositivo. Il dispositivo funziona sia con Hard Disk da 2.5 che da 3.5 pollici.

2. Descrizione interfaccia

Icona	Descrizione
	Alimentazione
	Cavo Alimentazione
	Pulsante accensione
	VGA
	HDMI
	Ethernet
	USB
A-IN	Audio IN
A-OUT	Audio OUT
Alarm-IN	Alarm In
Alarm-OUT	Alarm Out
RS485	RS485
RS232	RS232
	BNC

3. Schema di connessione



Attenzione Attivare l'impianto solo dopo aver connesso tutti i cavi correttamente

4. Operazioni di avvio

Avvio

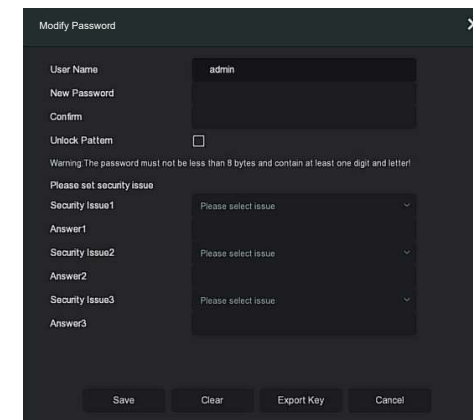
1. Si raccomanda di utilizzare alimentatori con voltaggi coerenti al paese di utilizzo.
2. Alcuni dispositivi potrebbero non avere interruttori ON/OFF e si accendono direttamente collegando l'alimentazione.

Assicurarsi che il voltaggio corrisponda a quello indicato sull'NVR. Connettere il dispositivo ad un monitor (VGA o HDMI) e accenderlo inserendo l'alimentazione oppure premendo il tasto ON/OFF (se disponibile) Il dispositivo si accenderà.

2. Si consiglia di modificare la password di default (i dati di accesso di default sono username "admin" e la password è "12345") al primo avvio. Si consiglia di appuntarsi la password e di impostare le domande di sicurezza per il recupero password nel caso l'utente la dimenticasse.

Modifica Password

Passo 1: Dopo aver acceso il dispositivo, scegliere la lingua, cliccare "Applica", inserire la password, cliccare "Login", cliccare "Modifica" per entrare nell'interfaccia di modifica Password.



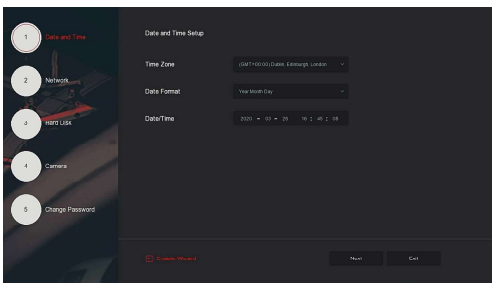
Passo 2: Inserire la nuova password e confermarla. E' possibile anche impostare uno sblocco con segno con 4-9 punti massimo.

Passo 3: Impostare le domande di sicurezza e le risposte per il recupero password

Passo 4: Inserire una pen drive e cliccare su "chiave di esportazione". Conservare il file in modo da poter recuperare la password in un secondo momento

Configurazione rapida

Al primo avvio è possibile effettuare una configurazione rapida per impostare i principali parametri del dispositivo (orario, rete, telecamere, ecc.)



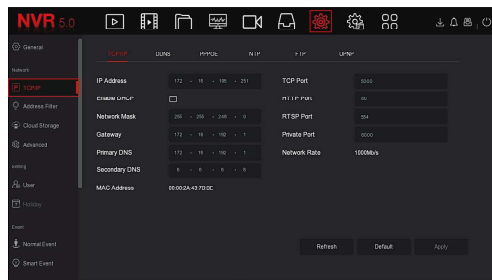
NOTA:

L'hard disk va formattato al primo inserimento.

Impostazioni di rete

I parametri di rete devono essere opportunamente configurati per un corretto funzionamento.

Dalla schermata principale, cliccare il tasto destro per entrare nel menu, cliccare " " > TCP/IP " per entrare nell'interfaccia TCP/IP. Modificare l'IP del dispositivo con un indirizzo compatibile alla rete. (L'indirizzo di default dell' NVR e del PoE NVR è 192.168.1.88).



Aggiungere dispositivo (analogico o IP)

Le telecamere analogiche possono essere connesse direttamente nel BNC corrispondente e saranno immediatamente visibili.

Nel caso in cui si vogliono aggiungere anche dispositivi IP occorre impostare dal menu SISTEMA - CONFIGURAZIONE CANALE la combinazione di canali analogici e digitali.

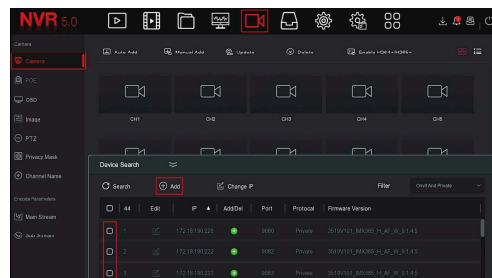
Assicurarsi che le telecamere IP siano connesse sulla stessa rete.

Passo 1: Cliccare il tasto destro sulla schermata di anteprima delle telecamere e cliccare l'icona " " per entrare nella schermata di aggiunta.

Passo 2: Aggiungere IP cam automaticamente o manualmente.

Aggiunta automatica, cliccare il tasto "Agg. Automaticamente".

Aggiunta manuale, cliccare "Ricerca", il dispositivo cerca in automatico i dispositivi sulla rete con protocollo "Onvif e Privato", selezionare le IP cam rilevate e cliccare il tasto "Aggiungi".



Impostazioni di registrazione

L' NVR registra tutti i canali H24 di default.

Passo 1: dalla schermata principale, cliccare il tasto destro per entrare nel menu, cliccare il tasto " " per entrare nel menu di registrazione.

Passo 2: Selezionare il canale e il tipo di registrazione in base alle esigenze. Tenere premuto il tasto sinistro e trascinare per impostare il periodo di registrazione oppure cliccare il tasto "Edit" per impostare un periodo, e cliccare "Applica" per salvare i cambiamenti.



(Riproduzione) Playback

Riproduzione istantanea

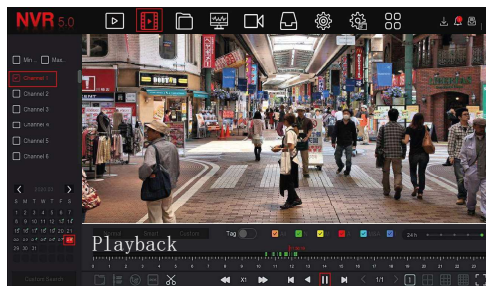
Passo 1: Sulla schermata di anteprima cliccare sul canale desiderato, in basso apparirà una barra di controllo. Cliccare sull'icona " " per avviare la riproduzione istantanea e rivedere gli ultimi 5 m di registrazione del canale.

Riproduzione

Passo 1: dalla schermata principale, cliccare il tasto destro per entrare nel menu, cliccare " " per entrare nella menu riproduzione.

Passo 2: Selezionare "Canale> Data", la registrazione verrà mostrata nella barra sottostante, cliccare " " per avviare la riproduzione.

Le registrazioni partono sempre dalle ore 0.00 del giorno scelto. Usare il calendario per riprodurre giorni antecedenti.

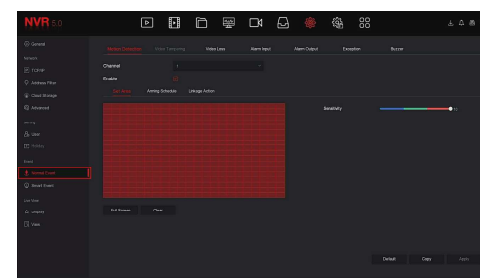


Impostazione Allarmi (Motion Detection)

Passo 1: Dalla schermata principale, cliccare il tasto destro per entrare nel menu, cliccare " " > Evento Normale" per entrare nell'interfaccia Rilevazione movimento.

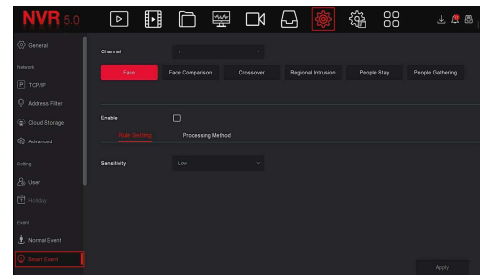
Passo 2: Scegliere Tipo Evento > Canale > Abilita ed impostare i parametri corrispondenti ai vari tipi di allarme.

Il tipo di allarmi inclusi sono Motion Detection, Video Tampering, Video Loss, Alarm Input, Alarm Output, Exception, e Buzzer.



Evento Smart (Intelligenza Artificiale)

Passo 1: dalla schermata principale, cliccare il tasto destro per entrare nel menu, cliccare " " > Smart Event" per entrare nell'interfaccia degli eventi smart.



Passo 2: Selezionare il tipo evento smart da impostare per ogni canale.

Gli eventi smart supportati dal dispositivo sono Face Reognition, Face Comparison, Crossover, Regional Intrusion, People Stay e People Gathering. Ogni allarme può essere configurato con diverse regole.

NOTA::

1. Le funzioni smart sono attivabili solo con telecamere compatibili con questo tipo di sistema AI.

2. Ogni canale smart può impostare 1 face detection , 4 crossover detection , 4 regional intrusion , 4 people stay detection , and 4 people gathering.

5. Accesso WEB (INTERNET EXPLORER)

Assicurarsi che il PC e l'XVR siano sulla stessa rete.

Passo 1: Assicurarsi che il dispositivo sia sulla stessa rete del computer. Aprire INTERNET EXPLORER e digitare l'indirizzo IP dell'XVR. Di default (192.168.1.88). Assicurarsi di aver attivato i controlli Activex come da passo 2

Passo 2: Aprire IE browser, Strumenti→ Opzioni Internet→ Sicurezza→ Livello Personalizzato→ Controlli Active X e Plug-in, selezionare "Attiva

Passo 3: Digitare l'indirizzo IP dell'NVR 192.168.1.88 (default)

Passo 4: Inserire user name e password. (default admin/12345)

Passo 5: Dopo il login installare il plug in OCX e riavviare IE

Nome utente: **admin**
Password: **12345**
Ip default: **192.168.1.88**

6. iVMS320 (software per PC)

Passo 1: Aprire il browser e collegarsi a <http://www.herospeed.net/>

Passo 2: Cliccare "PC Client" > "iVMS320 (Windows)" o "iVMS320 (Mac)" per scaricare l'ultima versione del VMS [iVMS320].

Passo 3: Installare il software e aggiungere il dispositivo di rete tramite IP o tramite S/N di BitVision (da remoto) per vedere il dispositivo e gestirlo.

7. Configurazione APP P2P BitVision

Passo 1: Scaricare ed installare

Scaricare ed installare BitVision su smart phone nel seguente modo.

1. Nel Google Play Store oppure nell'Apple Store cercare "BitVision" scaricare ed installare.
2. Fare una scansione dei QR code qui sotto per scaricare l'APP.



Android App QR



iOS App QR

8. Aggiungere dispositivo alla BitVision App

Aprire BitVision (registrare un nuovo account) sul menu laterale.

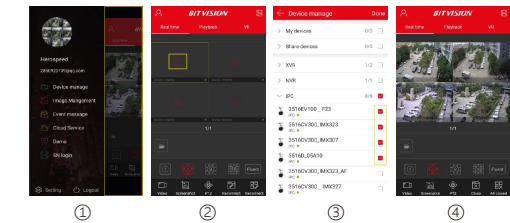
PRIMO METODO (con account registrato)

- 1) Cliccare [Dispositivi] nella barra dei menu;
- 2) Cliccare il tasto +;
- 3) Cliccare [Agg. Dispositivo] ;
- 4) Cliccare [Agg. SN] ;
- 5) Effettuare la scansione del QR Code presenta sull'etichetta oppure nelle sezione P2P della telecamera
- 6) Inserire user name, password e Captcha (stampato sull'adesivo), cliccare [Conferma] ;
- 7) Cliccare [Nome dispositivo] , inserire il nome del dispositivo, cliccare [Fatto] ; cliccare [Scegliere un gruppo] , scegliere un gruppo per il dispositivo, cliccare [Fatto] , cliccare [Finito] .
- 8) Il dispositivo è stato aggiunto alla lista.

SECONDO METODO (senza registrazione account)

- 1) Cliccare [Dispositivi] nella barra dei menu;
- 2) Cliccare il tasto +;
- 3) Cliccare [Agg. Dispositivo] ;
- 4) Cliccare [IP/DDNS/SN] ;
- 5) Effettuare la scansione del QR Code presenta sull'etichetta oppure nelle sezione P2P della telecamera
- 6) Inserire nome dispositivo, user name e password , cliccare [Conferma] ;
- 7) Il dispositivo è stato aggiunto alla lista.

9. Anteprima su BitVision App



1 2 3 4

- 1) Aprire la pagina principale dell'APP;
- 2) Cliccare su [Real time] , cliccare [] per entrare nei dispositivi disponibili.
- 3) Scegliere il dispositivo o il canale del dispositivo che si vuole vedere e cliccare su [Fatto] .
- 4) Si avvierà l'immagine in tempo reale