

LORWEN

www.lorwen.it

IP Camera Wi-Fi

Guida Rapida

Si prega di leggere con attenzione il manuale prima dell'utilizzo del dispositivo.

Per software e firmware far riferimento al sito www.lorwen.it oppure www.herospeed.net

Note

1. Non smontare la telecamera: non rimuovere la copertura o le viti, così da evitare sbalzi elettrici. All'interno non ci sono parti riutilizzabili. In caso di necessità, rivolgersi a personale qualificato.

2. Conservare e maneggiare con cura: la telecamera può danneggiarsi se utilizzata o conservata in modo improprio.

3. Non immergere la telecamera in liquidi. Non utilizzarla in luoghi umidi: se la telecamera viene a contatto con liquidi asciugare immediatamente. Spegnerla e rivolgersi a personale qualificato. I liquidi possono danneggiare la telecamera e creare corto-circuiti.

4. Non utilizzare detergenti forti o abrasivi per pulire la telecamera: utilizzare un panno asciutto per pulire l'apparecchio quando necessario. Nel caso in cui lo sporco sia difficile da rimuovere strofinare delicatamente.

5. Non puntare mai la telecamera verso il sole: non puntare mai l'obiettivo verso la luce diretta del sole, nè se si è in luogo chiuso, nè quando si è all'aperto. Fare attenzione quando si utilizza la telecamera in prossimità di luce, sia artificiale che naturale, o di luce che riflette oggetti.

6. Non utilizzare la telecamera in presenza di alte temperature, umidità o fonti di energia: utilizzare la telecamera con una temperatura compresa tra i -20° C ed i $+50^{\circ}$ C, ed umidità inferiore ad 85%. Per una corretta alimentazione, fare riferimento al manuale d'uso.

Informazioni di sicurezza

◆ L'apparecchio deve essere installato in un luogo ben ventilato e lontano da fonti di calore. Non coprire i fori di areazione per evitare il surriscaldamento.

◆ L'apparecchio va montato in orizzontale ed evitare che sia soggetto a vibrazioni.

◆ Tenere il dispositivo in un luogo asciutto per evitare corto circuiti. Il dispositivo non è impermeabile.

◆ Non posizionare carichi pesanti sul dispositivo.

◆ Durante l'installazione o quando si effettua un intervento sul prodotto di prega di staccare l'alimentazione.

◆ Alla fine della propria vita utile l'apparecchio deve essere smaltito separatamente dagli altri rifiuti.


1. Impostazioni di rete

Aggiungere o verificare in IPv4 che gli indirizzi di rete del PC e quelli della telecamera (di default su 192.168.1.168) siano sulla stessa rete Gateway come da foto. La telecamera e il PC o l' NVR devono trovarsi sulla stessa rete per comunicare.

Configurare la rete:

Per un corretto funzionamento telecamera, PC e NVR devono trovarsi sulla stessa rete. Per tale motivo occorre o adattare la rete del PC alla telecamera o viceversa. Di seguito i 2 modi di configurare la telecamera o il PC.

Primo metodo (configurare la rete del PC)


Passo 1: Cliccare[]Start → [Pannello di controllo] → [Impostazioni di rete] → [Rete Locale] → [Protocollo] → [Protocollo internet Version 4 (TCP/IPv4)] → [Avanzate] per entrare nell' interfaccia TCP/IP.

Passo 2: Cliccare [Aggiungi] ed impostare l' IP del PC, ad esempio, su 192.168.1.165 e il subnet mask 255.255.255.0, cliccare[Aggiungi] → [OK] → [OK] → [OK].

(2) Collegare telecamera e PC sulla stessa LAN e accenderla (alimentatore 12v o via POE). Connettere come in foto (PoE switch, router, camera, PC).



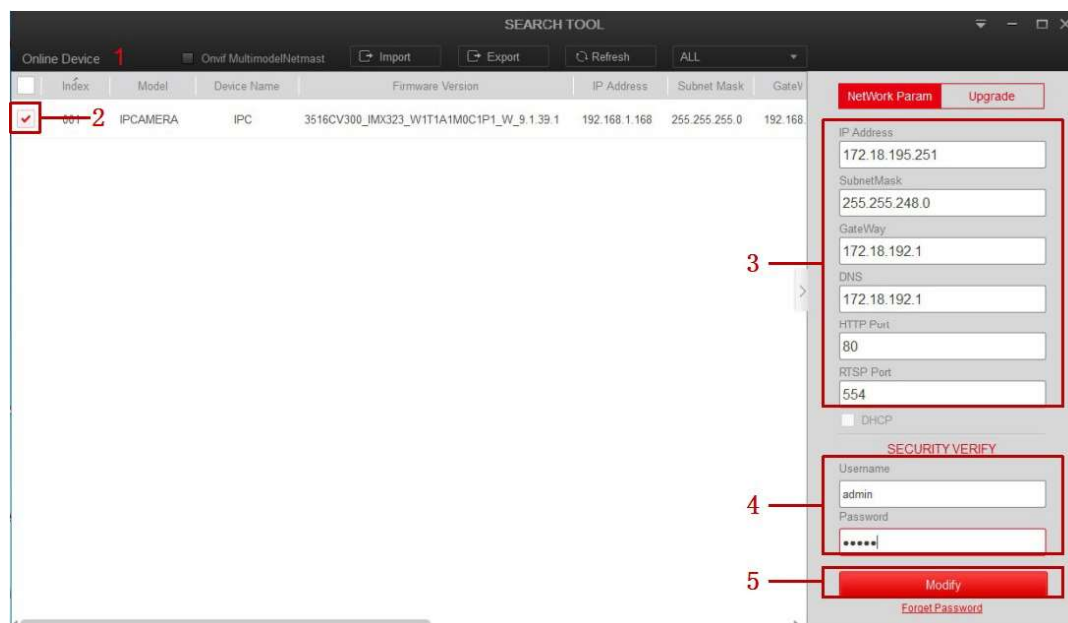
Secondo metodo (adattare IP camera alla rete)

Passo 1: Aprire [ Search Tool] (Scaricabile dalla sezione download del sito <http://www.lorwen.it> o <http://www.hero-speed.net>).

Passo 2: Selezionare 192.168.1.168.

Passo 3: Modificare i parametri di rete dal pannello a destra e assicurandosi che siano sulla stessa sottorete desiderata (es IP: 192.168.0.168, Gateway: 192.168.0.1)

Passo 4: Inserire user name (di default è admin) e password (di default è admin) del dispositivo.



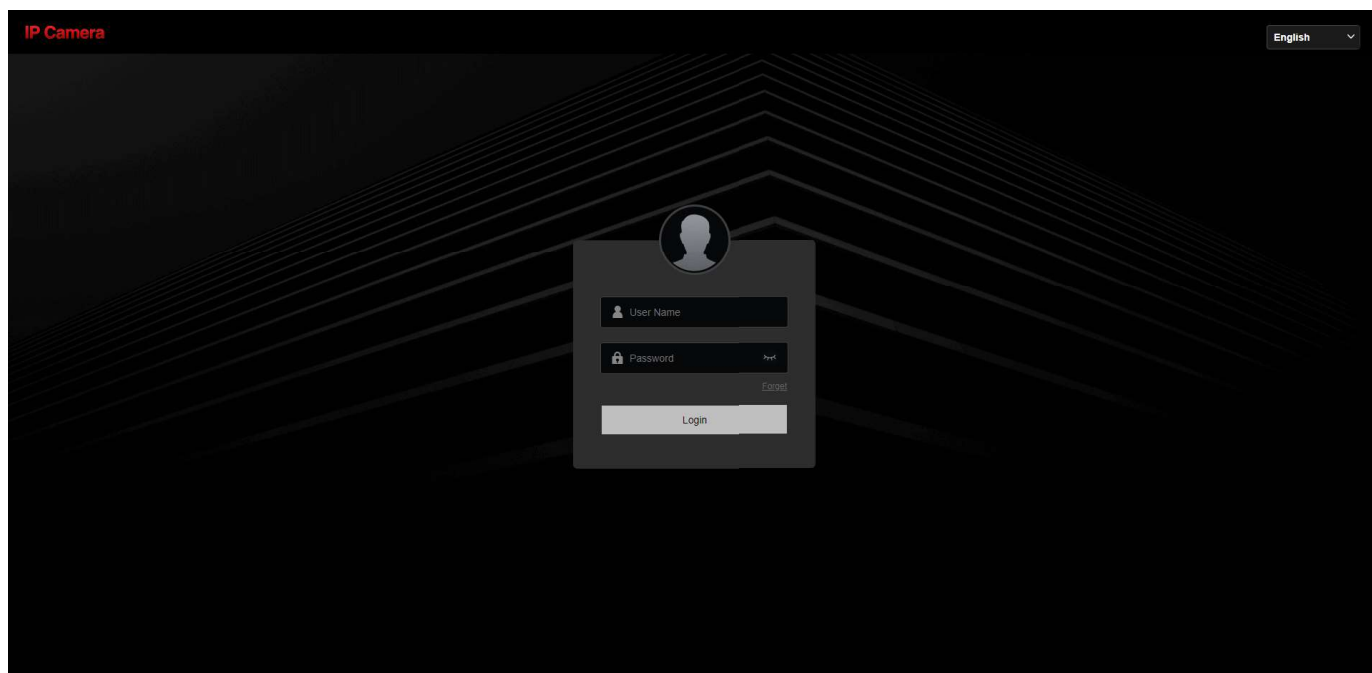
Passo 5: Cliccare [Refresh] per assicurarsi che i parametri siano stati modificati correttamente.

NOTA: Assicurarsi che i parametri di rete della telecamera e del computer siano sulla stessa rete.

2. Modifica password

Passo 1: Aprire il browser, inserire l' indirizzo l' IP della telecamera (se l' IP non è stato modificato inserire-
http://192.168.1.168), e premere [Invio].

Passo 2: Inserire user name (di default è admin) e password (di default è admin) del dispositivo, e cliccare [Login].



Passo 3: Cliccare [Modifica ora], inserire la password, confermare la password, e impostare le domande di sicurezza, cliccare [Chiave di esportazione] → [OK].

Edit Users

Old Password

User Name

User Type

Password

Confirm Password

The length of the password is 8 to 31 digits, and only two or more combinations of numbers, lowercase letters, uppercase letters, and special characters (~!@#\$\$%^&*~_+=[;:.,/?) can be used

Do you want to set a new security question

Security Issue1

Answer1

Security Issue2

Answer2

Security Issue3

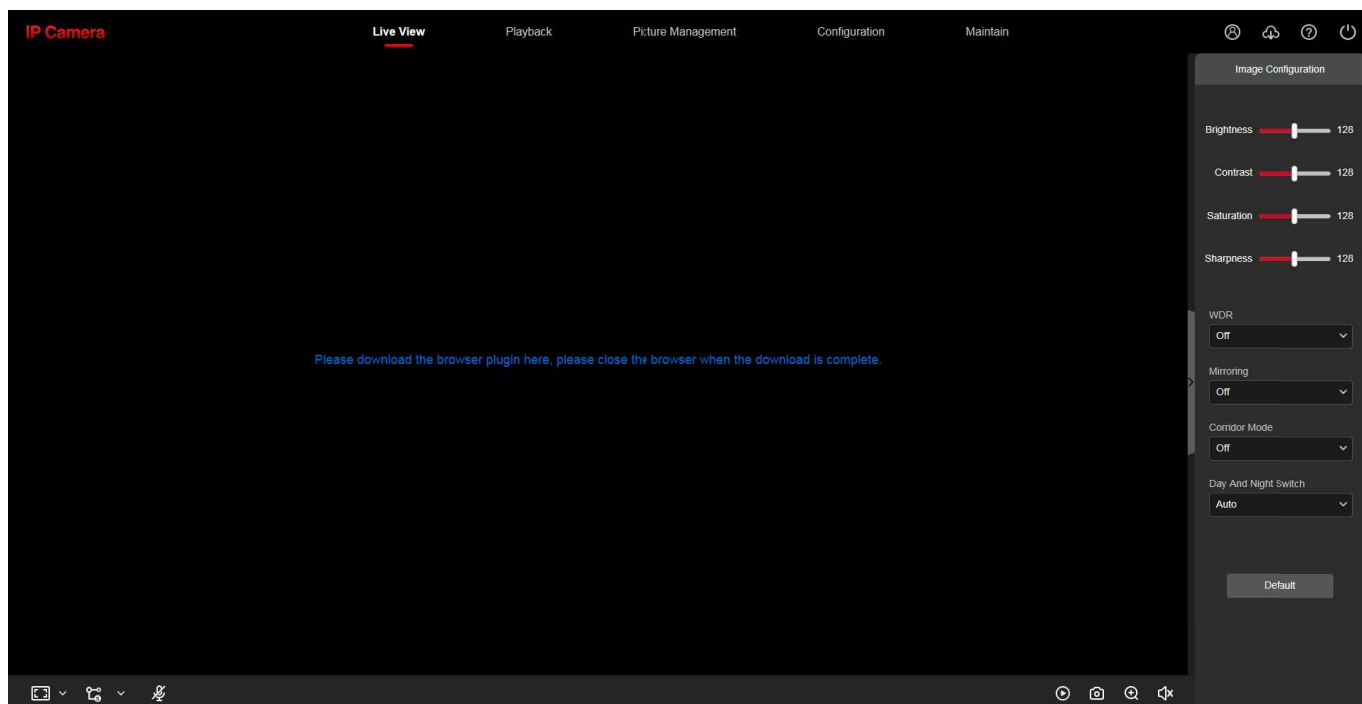
Answer3

Export Key

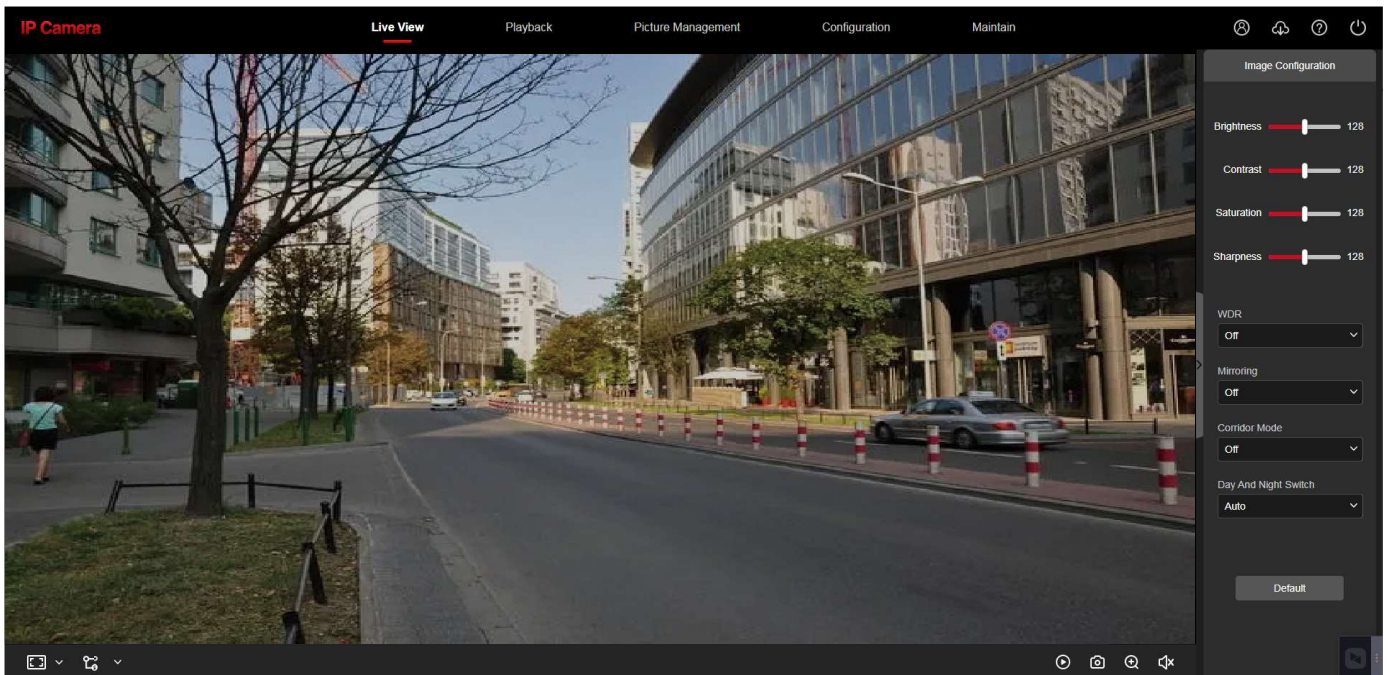
OK

3. Real-time anteprima e parametri di configurazione

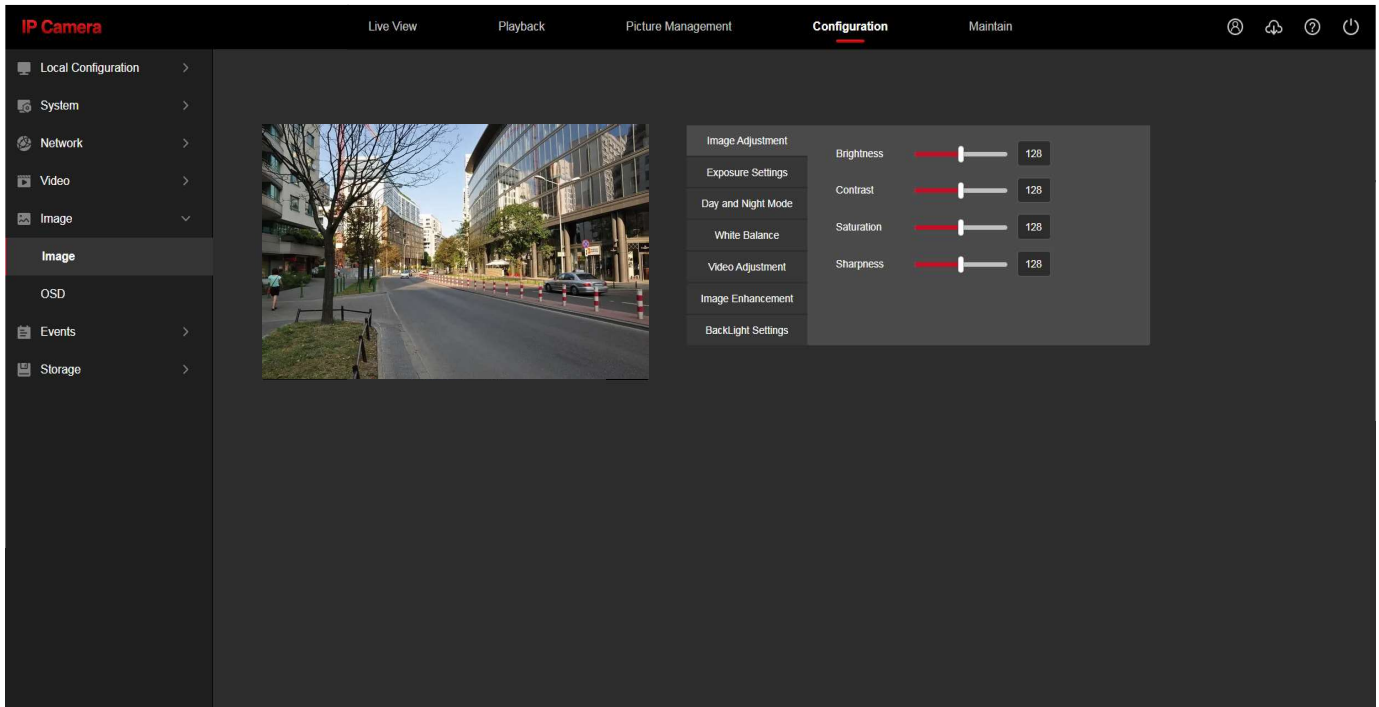
Passo 1: Cliccare ed installare il plugin. Dopo il download chiudere il browser per una corretta installazione. Dopo l'installazione riavviare il browser.



Passo 2: Aprire il browser ed effettuare il Login per entrare nell' interfaccia WEB e vedere il video in tempo reale.



Passo 3: Cliccare [Configurazione] per entrare nei parametri principali della telecamera (configurazioni di rete, Impostazioni video, P2P, Impostazione eventi, ecc.).



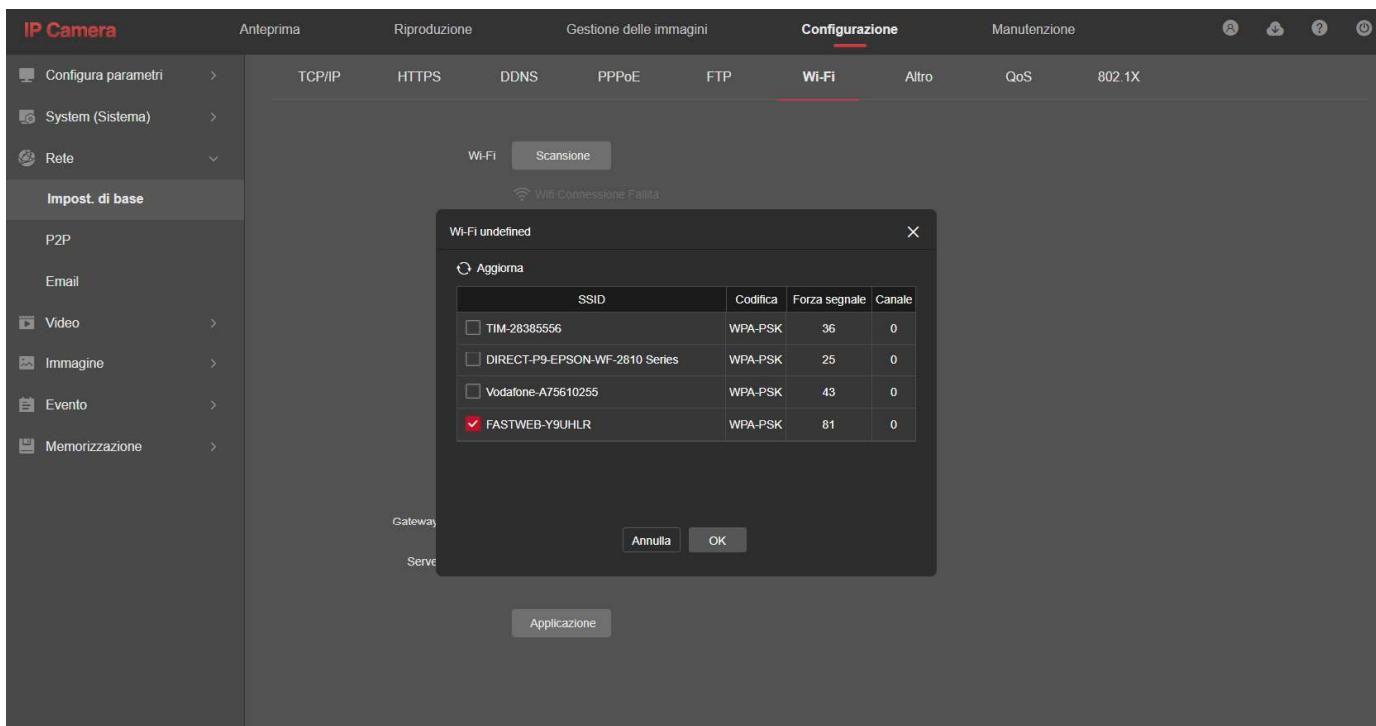
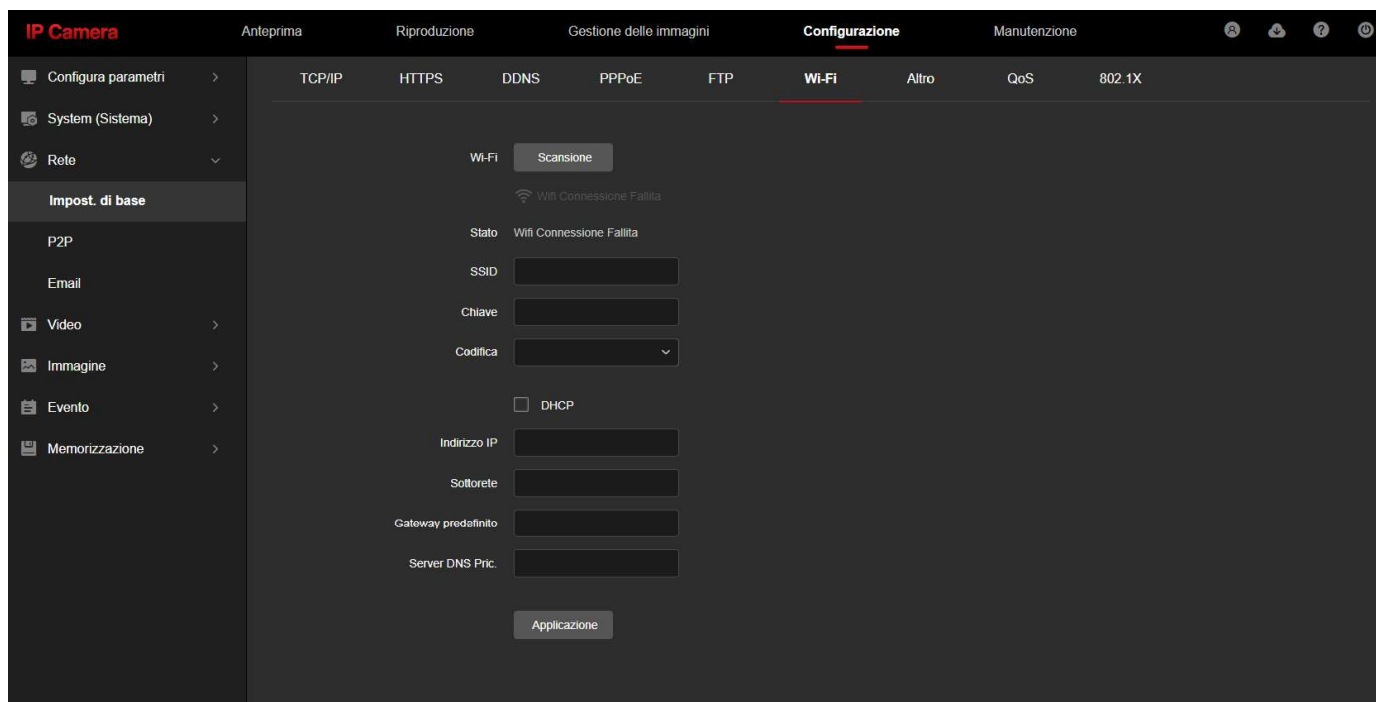
4. Aggiungere IPC ad NVR

Prima di aggiungere i dispositivi assicurarsi che l' IP delle telecamere e dell' NVR Lorwen siano sullo stesso segmento di rete (es. NVR: 192.168.1.88 e IPC: 192.168.1.168). Dal menu dell' NVR cliccare su [Canale] → [Camera] → [Ricerca] selezionare le telecamere e cliccare su [Aggiungi].

NOTA: dal menu principale dell' NVR Lorwen è possibile configurare impostazioni video delle telecamere, vedere i playback delle registrazioni, impostare allarmi, ecc.

5. Configurazione Wi-Fi

Passo 1: Entrare nel menu Configurazione - Rete - Imp. Base - Wifi e cliccare su SCANSIONE e selezionare la rete wifi su cui ci si vuole connettere.



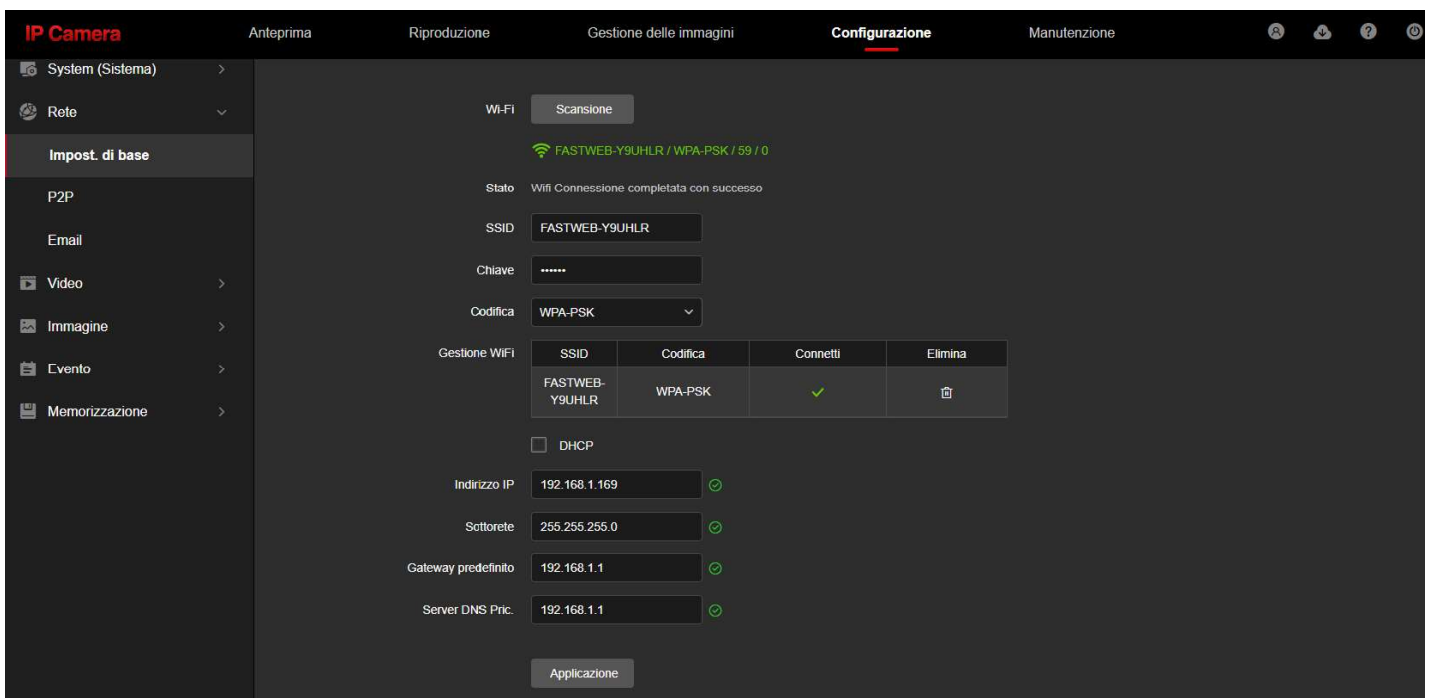
NOTA: la prima configurazione wi-fi va fatta con la telecamera cablata e connessa al router della rete

Passo 2: Inserire la password della rete Wi-Fi

Passo 3: spuntare DHCP se non si ha necessità di avere un IP statico. In questo modo la telecamera si connetterà automaticamente al router e sarà quest'ultimo ad assegnare l'IP alla telecamera.

Passo 4: qualora si dovesse collegare la telecamera ad un NVR è necessario che la telecamera venga configurata con IP statico in modo che venga rilevata sempre allo stesso indirizzo.

Passo 5: cliccare Applicazione. Staccare la telecamera dal cavo. Da questo momento in poi la telecamera si connetterà in Wi-Fi ogni qualvolta troverà la rete disponibile.



6. iVMS320 Client (software per PC)

Passo 1: Scaricare iVMS320 dal sito <http://www.lorwen.it> o da <http://www.herospeed.net/>.

Passo 2: Scegliere la versione per PC o MAC

Passo 3: Installare il software ed aggiungere i dispositivi alla lista dal menu Gestione dei dispositivi

Passo 4: Cliccare su LIVE e trascinare nelle finestre i dispositivi aggiunti

7. App Smartphone Bitvision

Scansionare il QR code per scaricare l'app Bitvision che permette la visione in remoto



Dalla sezione download del sito <http://www.lorwen.it> è disponibile una guida all' utilizzo dell' applicazione

Dichiarazione conformità

DICHIARAZIONE DI CONFORMITÀ

L'importatore:

LAPOTECH SRL SEMPL. UNIPERSONALE - P.IVA 05082330654



Dichiara che:

il prodotto descritto rispetta i requisiti essenziali della Direttiva EMC 2004/108 CEEEN 55022:2006 + A1:2007EN 55024.1998 +A1:2001 + A2:2003 (IEC 61000-4-2:2008; IEC 61000-4-3:2008; IEC 61000-4-4.2004; IEC 61000-4-5.2005; IEC 61000-4-6-2008)

INFORMAZIONI AGLI UTENTI

Ai sensi dell'art. 13 del Decreto Legislativo 25 luglio 2005, n. 151 "Attuazione delle Direttive 2002/95/CE, 2002/96/CE e 2003/108/CE, e successive modifiche relative alla riduzione dell'uso di sostanze pericolose nelle apparecchiature elettriche ed elettroniche, nonché allo smaltimento dei rifiuti" Il simbolo del cassonetto barrato riportato sull'apparecchiatura indica che il prodotto alla fine della propria vita utile deve essere raccolto separatamente dagli altri rifiuti. L'utente dovrà, pertanto, conferire l'apparecchiatura integra dei componenti essenziali giunta a fine vita agli idonei centri di raccolta di differenziata dei rifiuti elettronici ed elettrotecnici, oppure riconsegnarla al rivenditore al momento dell'acquisto di nuova apparecchiatura di tipo equivalente, in ragione di uno a uno. L'adeguata raccolta differenziata per l'avvio successivo dell'apparecchiatura dimessa al riciclaggio, al trattamento e allo smaltimento ambientale compatibile contribuisce ad evitare possibili effetti negativi sull'ambiente e sulla salute e favorisce il riciclo dei materiali di cui è composta l'apparecchiatura. Lo smaltimento abusivo del prodotto da parte dell'utente comporta l'applicazione delle sanzioni amministrative di cui al D.Lgs n. 22/1997" (articolo 50 e seguenti del D.Lgs n. 22/1997).